

# LES "COPAINS D'ABORD"



03 89 46 88 50



20d rue Jean de la Fontaine  
68390 SAUSHEIM



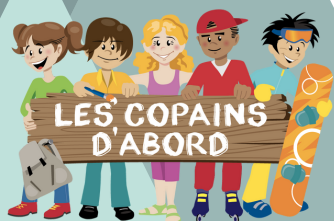
accueil@lcda-asso.net



www.lcda-asso.net

Le programme est susceptible d'être modifié en fonction des contraintes sanitaires liées au covid, des réservations et des conditions météorologiques.

Les inscriptions se font par mail uniquement  
accueil@lcda-asso.net



"LES ADULTES NE SONT QUE DES ENFANTS QUI ONT GRANDI."  
WALT DISNEY



Ouverture des inscriptions le 10 janvier  
pour les habitants du SCIN et le 17 janvier pour les extérieurs

## ACCUEIL DE LOISIRS D'HIVER 2022

Du lundi 07.02 au  
vendredi 18.02.2022

PROGRAMME + OPTION NUITÉES



# SEMAINE 1

## LUNDI 07.02

Viens participer à la cérémonie d'ouverture des Jeux Olympiques d'hiver.  
Création de drapeaux, cri de combat et banderoles pour soutenir ton équipe!

## MARDI 08.02

Maternels, fabrication d'un panda rigolo et confection de sushi en bonbons.

Elémentaires, matin, fabrication de mochi et après-midi laser game de Mulhouse.

## MERCREDI 09.02

Allons à Big little pour une matinée sportive.  
Kids parc pour les maternels et trampolines pour les élémentaires.  
Après-midi fabrication d'un cup cake de la banquise

## JEUDI 10.02

Allons passer la matinée sur les pentes du Grand Ballon pour luger et confectionner un igloo.  
Repas montagnard au centre  
Coloriage

## VENDREDI 11.02

Fabrication de barres énergétiques spéciales sportifs  
Après-midi boum sur le thème des sports d'hiver.



# SEMAINE 2

## LUNDI 14.02



Maternels, allons passer la journée au Frenz.  
Matin confection du repas du midi, contes et luges.  
Retour 17h00

Elémentaire, initiation au hockey sur gazon au périscolaire et fabrication d'un dragon géant.

## MARDI 15.02



Maternels, fabrique ton chapeau chinois et atelier yoga l'après-midi.

Elémentaires, allons passer la journée au Frenz.  
Confection du repas du midi, luges et initiation au ski de fond pour ceux qui le souhaitent.

## MERCREDI 16.02



## GRAND JEU, "LES MYSTÈRES DE PÉKIN"

## JEUDI 17.02

Matin, allons voir le dernier film à l'affiche au Kinépolis de Mulhouse, après-midi contes et légendes de Chine.

## VENDREDI 18.02

Cérémonie de clôture des Jeux Olympiques, remise des récompenses et grande fête de clôture.



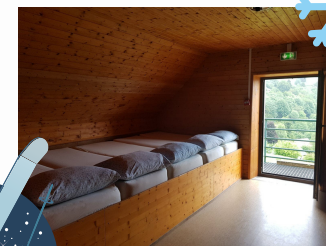


# PROGRAMME DE LA NUITÉE



## LUNDI 14.02

Départ à 9h sur le parking du site de Sausheim.  
Installation dans le refuge, préparation du repas du midi.  
Repas pris en commun avec les maternels de Sausheim.  
Luge et fabrication d'un igloo l'après-midi.  
Douches  
Soirée raclette et veillée loup garou.  
Brossage des dents et extinction des feux à 21h30.



## MARDI 15.02

Réveil et petit déjeuner échelonné  
Visite le matin de la ferme du Baergenbach (visite des animaux, observation de la traite et confection de fromages)  
Retour et préparation du déjeuner avec les élémentaires, venus nous rejoindre pour la journée.  
Après-midi initiation au ski de fond ou luge  
Douches  
Soirée marquaire et veillée au choix des enfants



## MERCREDI 16.02

Réveil et petit déjeuner échelonné  
Allons passer la matinée à la piscine de Fellingring.  
Retour et préparation du déjeuner rangement des chambres et du refuge.  
Après-midi balade en raquettes ou luge.  
Retour pour 17h00 au périscolaire

## INFOS PRATIQUES ( À LIRE ATTENTIVEMENT)

Un bon sac à dos, une tenue bien adaptée au programme, chaussures de sport et bouteille d'eau sont indispensables chaque jour.

Pour les sorties en montagne,  
Une tenue de ski chaude et imperméable est **INDISPENSABLE!**  
De bons gants de ski (pas de laine ou tissus), des après-ski et bonnet, ainsi qu'un sac de change !

En cas de tenue inadaptée à la sortie ou à la pratique de l'activité, le responsable se réserve le droit de refuser de prendre en charge un enfant pour des raisons de sécurité.

Accueil de 7h30 à 8h45.

En cas de sortie, le retour se fera toujours à 17h30 sauf indication des animateurs et affichages contraires.

Pour la liste du matériel nécessaire à la nuitée, elle sera disponible dans le projet pédagogique et renvoyée encore avec les infos utiles une semaine avant le départ.

Pendant toute la durée de l'accueil de loisirs, une activité fixe sera mise au programme par jour et des activités diverses seront proposées en complément ainsi que des espaces de jeux et bricolages permanents en libre accès.

Lors des journées douces, les activités en extérieur seront privilégiées.

## TARIFS

### JOURNÉE 7H30-17H30

Scin

Tranche 1, 16,50€

Tranche 2, 17,40€

Tranche 3, 18,25€

Extérieur

Tranche 1, 22€

Tranche 2, 22,50€

Tranche 3, 23€

### SOIR SUPP 17H30-18H30

Scin

Tranche 1, 2,55€

Tranche 2, 2,85€

Tranche 3, 3,20€

Extérieur

Tranche 1, 3,70€

Tranche 2, 4€

Tranche 3, 4,30€

### OPTION NUITEE

Scin

Tranche 1, 28€

Tranche 2, 32€

Tranche 3, 36€

Extérieur

Tranche 1, 40€

Tranche 2, 42€

Tranche 3, 44€

